



ÉDITION 2015
(DONNÉES 2014)

ACHETEZ VOTRE BOIS CHEZ CEUX QUI LE CONNAISSENT LE MIEUX

L'Office national des forêts est le premier fournisseur de combustibles bois en France tant pour les particuliers que pour les collectivités locales et les industriels.

SOUS LA MARQUE ONF ENERGIE BOIS®, L'ONF COMMERCIALISE, VIA SES FILIALES ET SES PARTENAIRES, TROIS GRANDS TYPES DE COMBUSTIBLES BOIS :

Granulés de bois



Bois Bûche



Plaquettes forestières





SOMMAIRE

CHOISIR UN PRODUIT ONF ENERGIE BOIS®

05

BOIS BÛCHE

06

08

GRANULÉS BOIS

PLAQUETTES FORESTIÈRES

09

LE BOIS ÉNERGIE EN FRANCE

11

14

LES MEMBRES DU RÉSEAU ET LEURS PRODUITS

CARTE DE LOCALISATION DES MEMBRES DU RÉSEAU

23



Choisir un produit ONF Energie Bois® vous assure :

1. La garantie d'un produit de qualité

Les combustibles bois issus du réseau ONF Energie Bois répondent à des critères de qualité précis (taux d'humidité, calibrage, conditionnement) et sont produits avec les essences forestières les plus appropriées. Ces exigences sont garanties par des cahiers des charges, des certifications et des suivis internes rigoureux.



2. Une sécurité d'approvisionnement en combustibles

L'office national des forêts est le 1^{er} gestionnaire des espaces naturels (4,6 millions d'hectares en métropole) et un des acteurs majeurs de la filière bois avec 40% du bois commercialisé chaque année en France.

Adossé à l'ONF, le réseau ONF Energie Bois® offre les meilleures garanties de sécurité d'approvisionnement à ses clients.

3. Une gestion durable de la ressource forestière au service de la croissance verte

Produire du bois est un acte de gestion sylvicole visant trois finalités : assurer le renouvellement de la forêt et pérenniser sa diversité ; créer de l'activité au service de la filière bois ; garantir à la société l'utilisation d'un matériau renouvelable et sobre en carbone.

Une ambition située à la croisée des enjeux économiques, sociaux et environnementaux, faisant de l'ONF un acteur moteur de la mise en oeuvre d'un développement durable.

100% des forêts domaniales répondent aux critères de la certification environnementale PEFC*, tout comme une part importante des forêts des collectivités locales gérées par l'ONF. Acheter du bois bûche ou des plaquettes forestières du réseau ONF Energie bois®, c'est avoir l'assurance que le bois utilisé est issu de forêts gérées durablement.

*PEFC (Programme de reconnaissance des certifications forestières) est un programme qui certifie la gestion durable de massifs forestiers et trace les produits issus de l'exploitation forestière (www.pefc-france.org). C'est un gage de responsabilité et de traçabilité des produits pour le consommateur.

EN 2014, LE RÉSEAU ONF ENERGIE BOIS A PRODUIT ET COMMERCIALISÉ :

- 120 000 stères de bois bûche
- 100 000 tonnes de granulés bois
- 500 000 tonnes de plaquettes forestières



BOIS BÛCHE

Le bois bûche commercialisé par le réseau ONF Energie Bois offre une gamme de produits présentant :



MESURE DE L'HUMIDITÉ DU BOIS À L'AIDE D'UN HUMIDIMÈTRE

Un taux d'humidité contrôlé

Le pouvoir calorifique d'un combustible bois est fortement lié à son taux d'humidité : pour une bonne combustion, le taux d'humidité du bois* doit être inférieur à 25%.

Trois produits sont à distinguer :

- bois sec : < 25 % pour un usage immédiat ;
- bois mi-sec : 25 à 35 % à brûler après un stockage** de 3 à 6 mois ;
- bois vert : > 35 % à brûler après un stockage supérieur à 12 mois.

Le réseau ONF Energie Bois commercialise ces trois catégories de combustibles bois dont le taux d'humidité est contrôlé régulièrement. Le consommateur ayant la possibilité de stocker son bois dans de bonnes conditions, a davantage intérêt à s'approvisionner en bois mi-sec, moins cher que le bois sec, au printemps pour qu'il soit sec au début de l'hiver.

*Le taux d'humidité du bois pour les produits bois énergie est calculé en faisant le rapport entre la masse d'eau contenu dans le produit et la masse totale du produit (on parle également de taux d'humidité sur brut). **Attention** : certains humidimètres utilisés dans l'industrie du sciage donnent des taux d'humidité plus élevés car calculés sur la masse sèche du produit (masse d'eau / masse sèche ou taux d'humidité sur sec) – il est nécessaire de vérifier le paramétrage des appareils utilisés.

**La durée exacte de stockage va dépendre du type de bûche (fendue / non fendue, épaisseur, longueur) et des conditions de stockage. Les durées indicatives correspondent à des bonnes conditions de stockage : à l'air libre (printemps – été) et sous abri (automne – hiver).

Une large gamme de longueur et de conditionnement

Le réseau ONF Energie Bois propose des bûches de 50 à 25 cm. Ces longueurs de bûche s'adaptent aux dimensions des différents appareils de chauffage au bois (cheminée, insert, poêle, chaudière).

Le réseau propose également des produits semi-finis (à refendre et/ou à débiter), comme le 2 m ou le 1 m. Les producteurs du réseau ONF Energie Bois offrent des conditionnements variés (vrac, ballot, big bag, palette, filet, sac) pour les livraisons de bois de chauffage, en adéquation avec les besoins des clients.

Un réseau près de chez vous

Le réseau ONF Energie Bois compte 8 producteurs de bois bûche situés dans des zones périurbaines. Ce maillage privilégie la proximité entre la forêt et le consommateur final.

Les producteurs du réseau ONF Energie Bois travaillent dans le respect des obligations sociales, fiscales et environnementales qui s'imposent à toutes les entreprises du secteur.

L'essence et la qualité du bois déterminent le pouvoir calorifique

Produit à partir de feuillus durs (chêne, charme et hêtre essentiellement), le bois bûche de la marque Le Bois de Feu® (marque produit commercialisée par les producteurs bois bûche du réseau ONF Energie Bois) garantit une production de chaleur plus importante que les bois issus de feuillus tendres ou de résineux. Par ailleurs, la qualité du bois est déterminante : du bois à 25 % d'humidité acheté 65 €/stère est équivalent, en matière d'énergie délivrée, au même produit à 35 % d'humidité acheté 55 €/stère, mais présente une plus-value en matière de sécurité.



POUVOIR CALORIFIQUE

Bois **sec**



Moins de 25 % d'humidité

Pouvoir calorifique

élevé

+ de 3600 kWh/t

Bois **mi-sec**



Entre 25 % et 35 % d'humidité

Pouvoir calorifique

moyen

≈ 3300 kWh/t

Bois **vert**



Plus de 55 % d'humidité

Pouvoir calorifique

faible

- de 1900 kWh/t



Le pouvoir calorifique du bois sec est près de 2 fois supérieur à celui du bois vert.

Ces chiffres correspondent à la moyenne des feuillus durs

Source : Ademe 2008

TOUJOURS BRÛLER DU BOIS SEC

Il est très important d'utiliser du bois sec dans votre appareil de chauffage, c'est-à-dire du bois avec un taux d'humidité < 25%. Un bois humide brûlera de manière incomplète et générera une série de désagréments : dégradation et baisse du rendement de l'appareil de chauffage, hausse de l'émission des polluants et des particules fines et encrassage du conduit. C'est également une démarche économique : se chauffer avec du bois mi-sec ou vert entraîne une perte de rendement énergétique de 25 à 30 %, car l'énergie est principalement consommée pour extraire l'eau contenue dans le bois.

Si un combustible de qualité est nécessaire pour se chauffer efficacement, il importe tout autant de se doter d'un appareil performant. Le label Flamme Verte garantit la qualité, le rendement et les hautes performances énergétiques et environnementales des appareils domestiques de chauffage au bois (www.flammeverte.org).



GRANULÉ DE BOIS

Pour devenir acteur des grands marchés du combustible bois, l'ONF est entré au capital de deux entreprises productrices de granulés bois : Boi'sup et EO2. Ces deux entreprises ont produit et commercialisé 100 000 tonnes de granulés bois en 2014. Ceci fait d'ONF Energie Bois un des premiers opérateurs du marché français, estimé à plus d'un million de tonnes en 2014.

USINE BOI'SUP À ENGENVILLE (45) : 19 000 T/AN




USINE EO2 À SAINT GERMAIN (63) : 82 000 T/AN

RÉCEPTION ET PRÉPARATION DE LA MATIÈRE PREMIÈRE EN USINE




Certifications

Un grand nombre de constructeurs de poêles et de chaudières garantissent le bon fonctionnement de leurs appareils s'ils sont alimentés avec des granulés de bois certifiés. Les certifications DIN Plus et NF utilisées par EO2 et Boi'sup, sont les plus reconnues en France.

PROPRIÉTÉS	
Diamètre	6 mm ± 1 mm
Longueur	de 3,15 à 40 mm
Pouvoir Calorifique Inférieur (PCI)	entre 4,6 et 5,3 kWh/kg
Taux d'humidité	≤ 10%
Taux de fines	≤ 1 %
Taux de cendres	≤ 0,7 %
Masse volumique (densité apparente)	≥ 600 kg/m ³
Durabilité mécanique	≥ 97,5 %

CARACTÉRISTIQUES GRANULÉS EO2

PROPRIÉTÉS	
Diamètre	6 mm ± 1 mm
Longueur	de 3,15 à 40 mm
Pouvoir Calorifique Inférieur (PCI)	≥ 4,75 kWh/kg
Taux d'humidité	≤ 10%
Taux de fines	≤ 0,5 %
Taux de cendres	≤ 0,7 %
Masse volumique (densité apparente)	≥ 600 kg/m ³
Taux de S, N, Cl	négligeable

CARACTÉRISTIQUES GRANULÉS BOI'SUP

UN RÉSEAU DE DISTRIBUTEURS

Dans leur zone de chalandise respective, Boi'sup (Centre et Île-de-France) et EO2 (France entière) disposent d'un réseau dense de distributeurs qui permet au consommateur de bénéficier d'un approvisionnement de proximité.

TROUVEZ VOTRE DISTRIBUTEUR EN GRANULÉS BOIS SUR LES SITES D'EO2 ET BOI'SUP



WWW.BOISUP.FR

WWW.EO2.FR

PLAQUETTES FORESTIÈRES

La production et la commercialisation de plaquettes forestières du réseau ONF Energie Bois sont assurées par la société ONF Energie, filiale de l'Office national des forêts et de la Fédération nationale des Communes forestières. L'approvisionnement des chaufferies et centrales de cogénération se fait en relation étroite avec les propriétaires privés pour optimiser la ressource bois (rayon d'approvisionnement réduit), les rendements et les moyens de production.

ONF Energie, un modèle de développement adossé à la sylviculture

Avec 500 000 tonnes produites et commercialisées en 2014, ONF Energie est le 1^{er} producteur français de plaquettes forestières. Ce bois déchiqueté est destiné à alimenter des chaufferies et des installations énergétiques.

Les prévisions de production d'ONF Energie avoisinent les 800 000 tonnes en 2017.

ONF Energie concentre son approvisionnement en bois sur les opérations sylvicoles d'entretien et d'amélioration des jeunes peuplements feuillus, ainsi que des sous-produits d'exploitation du bois d'œuvre dans les peuplements adultes.

Ainsi, la majorité des plaquettes forestières provient

de l'exploitation mécanisée des premières éclaircies, opération économiquement non viable sans le débouché du bois énergie.

ONF Energie participe à la structuration de la filière bois énergie en professionnalisant les pratiques : des contrats pluriannuels sont signés avec des prestataires d'abattage, de débardage, de broyage et de transport.

Les engagements sur les tonnages donnent des garanties à moyen terme et permettent de consolider les acteurs impliqués et les nouveaux métiers (broyage, transport de plaquettes).

CHAUFFERIE ADP ROISSY 38 000 T/AN



CENTRALE DE COGÉNÉRATION DE METZ 35 000 T/AN



Pour ses clients, ONF Energie s'appuie sur un modèle de livraison du produit sans rupture de charge, constitué majoritairement de livraisons directes provenant de la forêt. Le bilan carbone s'en trouve amélioré, les besoins en fond de roulement limités et la gestion simplifiée.

ONF Energie peut également proposer de transformer le bois sur une plateforme ou de stocker les plaquettes avant de les livrer : la granulométrie et l'humidité sont ainsi mieux maîtrisées.



CHAUFFERIE DE PLANOISE BESANÇON 14 000 T/AN

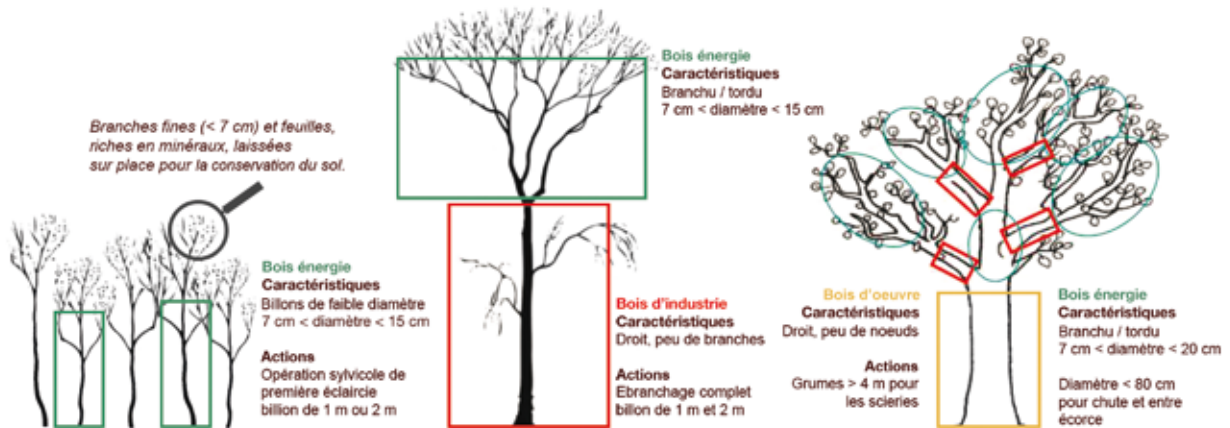


CHAUFFERIE NESTLÉ CHALLERANGE 12 000 T/AN

Une production au service des pratiques sylvicoles

La production de plaquettes valorise des produits de l'exploitation forestière jusqu'alors délaissés et permet de financer certaines opérations sylvicoles nécessaires pour le bon entretien des forêts.

LE BOIS ÉNERGIE AU SERVICE DE LA SYLVICULTURE

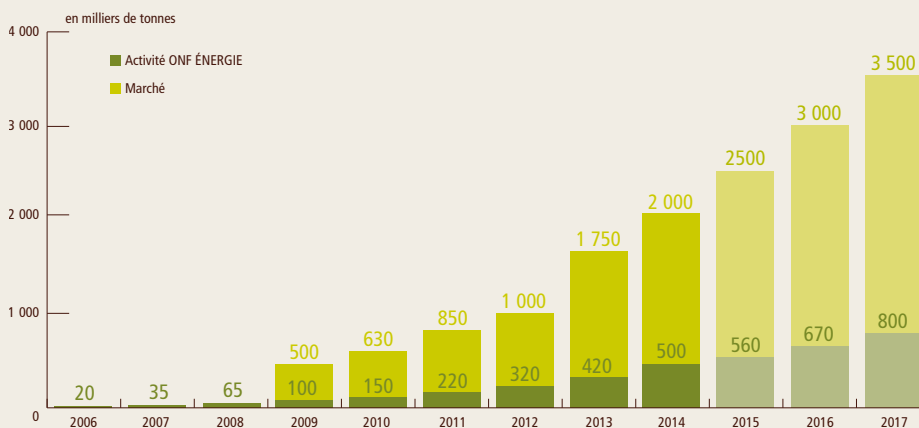


Une qualité garantie

ONF Energie s'engage sur l'origine et la propreté des bois, issus de forêts gérées durablement. De même, elle effectue un suivi rigoureux du taux d'humidité, du tonnage livré et de la granulométrie des plaquettes grâce à des contrôles rigoureux garantissant ainsi au client l'énergie dégagée (MWh).

ONF Energie, acteur majeur du marché de la plaquette forestière

ONF Energie est en progression constante depuis sa création en 2006 et occupe environ 25 % du marché national de la plaquette forestière.



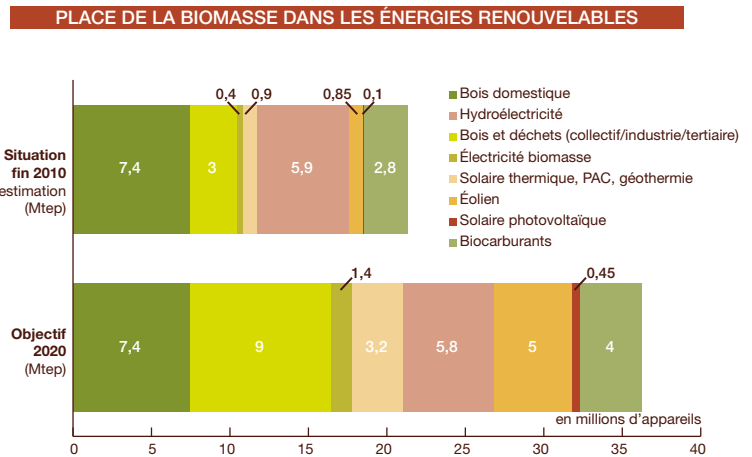
Source : ONF Energie (2015)

LE BOIS ÉNERGIE EN FRANCE

La première énergie renouvelable française

Le bois énergie est la première énergie renouvelable en France (45 %), loin devant l'hydraulique (25 %), et ses perspectives de développement sont importantes. Pour atteindre l'objectif national de 23 % d'énergies renouvelables en 2020, la France a prévu de multiplier par deux la production de chaleur et par six celle d'électricité à partir de biomasse.

La loi de transition énergétique pour la croissance verte projetée de porter la part d'énergies renouvelables à 32% de la consommation finale d'énergie et à 40% de la production d'électricité et ce, à horizon 2030.



Sources : SER ; Comop n°10 du Grenelle

Un fort développement attendu dans le cadre des engagements nationaux à horizon 2020 - 2030

Le **bois bûche** représente 80 % de la consommation nationale en bois énergie (8 Mtep). Le nombre de foyers chauffés au bois devrait passer de 7 à 9 millions d'ici 2020, mais la consommation restera équivalente, grâce au renouvellement progressif du parc actuel par des appareils plus performants. L'enjeu pour la filière bois bûche, qui relève à 85 % de circuits informels, est avant tout celui de la qualité : être capable de proposer un bois sec, d'essences identifiées, pour un volume respecté.

Apparu dès les années 70, le chauffage aux **granulés de bois** est aujourd'hui en forte progression. Selon l'association Propellet, qui réunit les professionnels du secteur, la production française progresse aujourd'hui plus vite que la demande.

Les perspectives de consommation pour 2016 dépasseraient le million de tonnes.

Il existe aujourd'hui une cinquantaine de producteurs en France, ce qui assure un maillage de plus en plus dense du territoire. En 10 ans, la croissance annuelle des appareils à granulés de bois a été de 42% pour les poêles et de 38 % pour les chaudières (source : Observ'ER).

En 2014, le parc a dépassé les 400 000 poêles à granulés de bois et les 50 000 chaudières à granulés de bois.

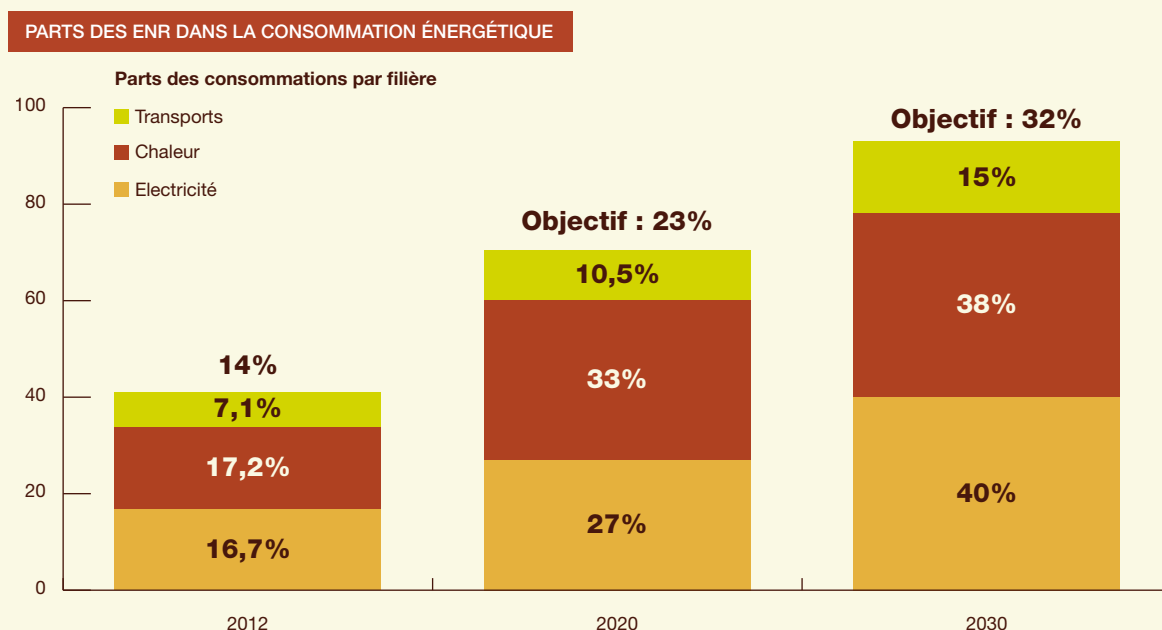
La consommation de **plaquettes forestières** dans les chaufferies ou unités de cogénération est en forte hausse : 200 000 tonnes en 2010, 2 millions de tonnes en 2014, avec une perspective de 3 millions de tonnes en 2016.

Le bois énergie, un cadre politique ambitieux

La majeure partie de l'énergie que nous consommons aujourd'hui est polluante, coûteuse et provient de ressources fossiles en constante diminution.

La transition énergétique vise à préparer l'après-pétrole et à instaurer un nouveau modèle énergétique français, plus durable face aux enjeux d'approvisionnement en énergie, à l'évolution des prix, à l'épuisement des ressources et aux impératifs de protection de l'environnement.

Le bois énergie, qui représente 45% des énergies renouvelables, aura un rôle majeur à jouer dans le développement de ces énergies.



Source : Ministère de l'écologie du développement durable et de l'énergie (2014)

Dans le cadre du Grenelle de l'environnement et du Plan Climat-énergie européen, la France s'était engagée à atteindre une part d'énergies renouvelables de 23% à horizon 2020 contre 13,7% en 2012.

Portée par la ministre de l'Écologie, du développement durable et de l'énergie, la loi de transition énergétique pour la croissance verte vient renforcer les engagements nationaux.

Présentée en juillet 2014 au Conseil des ministres et adoptée définitivement en août 2015, la loi projette de porter la part d'énergies renouvelables à 32% de la consommation finale d'énergie et à 40% de la production d'électricité et ce, à horizon 2030.

La loi de transition énergétique pour la croissance verte, ainsi que les plans d'action qui l'accompagnent, permettront à la France de contribuer plus efficacement à la lutte contre le dérèglement climatique et de renforcer son indépendance en équilibrant mieux ses différentes sources d'approvisionnement.

Selon le ministère de l'Écologie, du développement durable et de l'énergie, la loi permettra la création de 100 000 emplois à court terme (dont 75 000 dans le secteur de la rénovation énergétique et près de 30 000 dans le secteur des énergies renouvelables) et plus de 200 000 emplois à l'horizon 2020.

Le bois, un combustible écologique, le moins cher du marché

UNE ÉNERGIE NEUTRE ET ABONDANTE

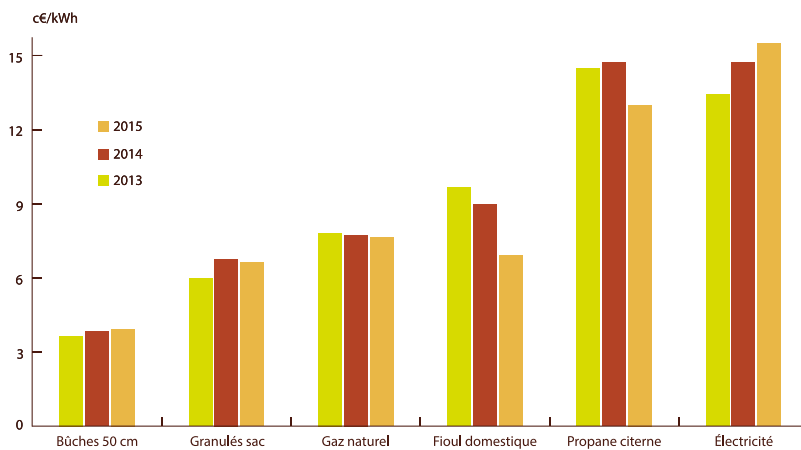
Le bois, issu de forêts gérées durablement est une énergie neutre vis à vis de l'effet de serre, avec des gisements locaux permettant d'entretenir et de valoriser les massifs forestiers en circuits de proximité.

UNE ÉNERGIE BON MARCHÉ

Se chauffer au bois est une opération bénéfique économiquement. En effet, le bois est de loin l'énergie domestique la moins onéreuse du marché, avec peu de variations contrairement aux énergies fossiles.

L'énergie bois est deux fois moins onéreuse que le gaz, trois fois moins que le fioul et quatre fois moins que l'électricité.

COMPARAISON DU PRIX DES ÉNERGIES DANS LE CADRE D'UN CHAUFFAGE DOMESTIQUE PRINCIPAL



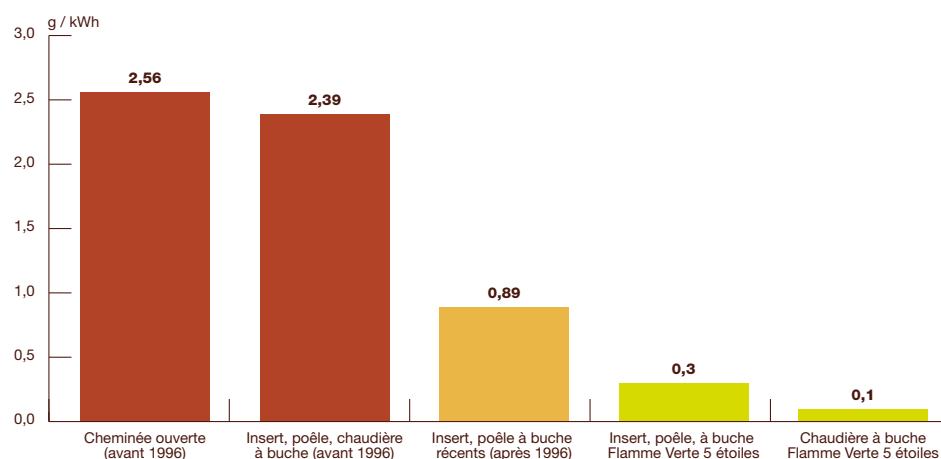
Source : Compilation de données (Ademe et Ministère de l'écologie, du développement durable et de l'énergie)

UNE ÉNERGIE PEU POLLUANTE

Les émissions dans l'air varient en fonction de l'appareil de chauffage au bois utilisé et de la qualité du combustible. Brûler du bois sec dans des équipements performants limite fortement les émissions de particules fines.

On différencie ainsi les foyers ouverts et les appareils de chauffage anciens très polluants, des appareils récents plus performants. Le label Flamme Verte, créé en 2000, garantit un haut niveau de performance des équipements modernes, se caractérisant par un fort rendement énergétique (de 85 % et jusqu'à 94 % pour une chaudière labellisée Flamme Verte 5 étoiles), et de très faibles émissions de particules fines.

ÉMISSIONS DE PARTICULES FINES PAR CATÉGORIE D'APPAREILS DE CHAUFFAGE AU BOIS EN g/kWh



Source : Prioriterre (2012)

LES MEMBRES DU RÉSEAU



ET LEURS PRODUITS

PLAQUETTES FORESTIÈRES

LES FILIALES ONF

ONF Energie



BROYAGE POUR PRODUCTION DE PLAQUETTES FORESTIÈRES

SIÈGE	Paris (75)
SITES	Bennwihr (68 Haut-Rhin) et Saint-Mathieu-de-Treviers (34 Hérault)
ZONE DE CHALANDISE	France entière
CERTIFICATION	PEFC
ESSENCES	Feuillus et/ou résineux
CONDITIONNEMENTS	Vrac
PRODUITS PROPOSÉS	Plaquettes en vrac, granulométrie et taux d'humidité sur demande
PRODUCTION 2014	500 000 tonnes
SITE WEB	www.onf-energie-bois.com
TÉLÉPHONE	01 40 19 78 19
DIRECTEUR	Christophe Chapoulet

GRANULÉS BOIS

LES FILIALES ONF

BOI' SUP



SAC DE 15 KG GRAIN DE FEU®

SIÈGE	Engenville (45 Loiret)
ZONE DE CHALANDISE	Centre Île-de-France
CERTIFICATION	NF Biocombustibles solides
ESSENCES	Feuillus et résineux
CONDITIONNEMENTS	Vrac et sac
PRODUITS PROPOSÉS	Granulés bois
PRODUCTION 2014	20 000 tonnes
SITE WEB	www.boisup.fr
TÉLÉPHONE	02 38 32 93 12
DIRECTEUR	Jean-Marie Bélières

GRANULÉS BOIS

LES FILIALES ONF

EO2



SAC DE 15 KG EO2®

SITE	Saint Germain-près- Herment (63 Puy-de-Dôme)
ZONE DE CHALANDISE	France entière
CERTIFICATION	DIN Plus
ESSENCES	Résineux
CONDITIONNEMENTS	Vrac et sac
PRODUITS PROPOSÉS	Granulés bois
PRODUCTION 2014	80 000 tonnes
SITE WEB	www.eo2.fr
TÉLÉPHONE	0 811 600 888
PRÉSIDENT	Guillaume Poizat

BOIS BÛCHE

LES FILIALES ONF

ONF Molinario
Bois Bûche Île-de-France

ONF MOLINARIO
Société Bois Bûche Ile-de-France



STOCKAGE DE BALLOTS À L'AIR LIBRE POUR SÉCHAGE

SITES	Guibeville (91 Essonne) Vernouillet (78 Yvelines) Arces-Dilo (89 Yonne)
ZONE DE CHALANDISE	77 Seine-et-Marne 78 Yvelines 91 Essonne 92 Hauts-de-Seine 94 Val-de-Marne 95 Val-d'Oise
CERTIFICATION	PEFC
ESSENCES	Feuillus durs (chêne, hêtre, charme...)
LONGUEURS	25 - 33 - 50 cm et 1 m
MARQUE	Le Bois de Feu®
CONDITIONNEMENTS	Vrac et sac
PRODUITS PROPOSÉS	Bûches, allume-feux (filet) et chutes de bois (sac)
PRODUCTION 2014	34 000 stères
CLIENTÈLE	Particuliers et vente en gros
SITE WEB	www.onfmolinario.com
TÉLÉPHONE	01 64 92 00 65
DIRECTEUR	Laurence Molinario

BOIS BÛCHE

LES FILIALES ONF

ONF Corbin
Bois Bûche Nord-Atlantique

ONF CORBIN
Société Bois Bûche Nord Atlantique



LIVRAISON DE BIG BAG PAR CAMION GRUE

SITES	Guéméné-Penfao (44 Loire-Atlantique) La-Chapelle-sur-Erdre (44 Loire-Atlantique)
ZONE DE CHALANDISE	35 Ille-et-Villaine 44 Loire-Atlantique 56 Morbihan
CERTIFICATION	PEFC
ESSENCES	Feuillus durs (chêne, hêtre, charme...)
LONGUEURS	25 - 33 - 50 cm et 1 - 2 m
MARQUE	Le Bois de Feu®
CONDITIONNEMENTS	Big bag, ballot et sac
PRODUITS PROPOSÉS	Bûches, allume-feux (filet) et granulés bois (sac)
PRODUCTION 2014	13 000 stères (y compris 1 - 2 m)
CLIENTÈLE	Particuliers et professionnels
SITE WEB	www.onfcorbin.fr
TÉLÉPHONE	02 40 51 01 40
PRÉSIDENT	Christian Corbin

BOIS BÛCHE

LES FILIALES ONF

ONF Lhermitte
Bois Bûche Picardie

ONF LHERMITTE
Société Bois Bûche Picardie



EXPLOITATION À L'ABATTEUSE POUR PRODUCTION DE BOIS BÛCHE

SITES	Crépy-en-Valois (60 Oise) Saint-Leu-la-Fôret (95 Val d'Oise)
ZONE DE CHALANDISE	02 Aisne 60 Oise 77 Seine-et-Marne 93 Seine-Saint-Denis 95 Val-d'Oise
CERTIFICATION	PEFC
ESSENCES	Feuillus durs (chêne, hêtre, charme...)
LONGUEURS	25 - 33 - 40 - 50 cm et 1 - 2 m
MARQUE	Le Bois de Feu®
CONDITIONNEMENT	Vrac
PRODUITS PROPOSÉS	Bûches
PRODUCTION 2014	7 000 stères
CLIENTÈLE	Particuliers
SITE WEB	www.onflhermitte.com
TÉLÉPHONE	03 44 39 04 48
DIRECTEUR	Harold Lhermitte

BOIS BÛCHE

LES FILIALES ONF

Barraquand

Barraquand



SÉCHOIR SOLAIRE POUR LE BOIS BÛCHE

SITE	Saint-Laurent-en-Royans (26 Drôme)
ZONE DE CHALANDISE	26 Drôme 38 Isère
CERTIFICATION	PEFC
ESSENCES	Feuillus durs (chêne, hêtre, charme...)
LONGUEURS	33 - 40 - 50 cm
MARQUE	Eco Bois Energie®
CONDITIONNEMENTS	Vrac, palette et filet
PRODUITS PROPOSÉS	Bûches, allume-feux (filet) et granulés bois (sac et vrac)
PRODUCTION 2014	9 000 stères
CLIENTÈLE	Particuliers et vente en gros
SITE WEB	www.ecoboisenergie.fr
TÉLÉPHONE	04 75 48 64 03
PRÉSIDENT	Thierry Barraquand

BOIS BÛCHE

LES FILIALES ONF

ONF Le Roulley
Bois Bûche Basse-Normandie

BOIS BÛCHE
— BASSE-NORMANDIE —



BOIS SÉCHÉ ARTIFICIELLEMENT

SITES	Le Molay-Littry (14 Calvados) Le Pin-la-Garenne (61 Orne)
ZONE DE CHALANDISE	14 Calvados 50 Manche
CERTIFICATION	PEFC
ESSENCES	Feuillus durs (chêne, hêtre, charme...)
LONGUEURS	25 - 33 - 40 - 50 cm et 1 - 2 m
MARQUE	Le Bois de Feu®
CONDITIONNEMENTS	Vrac et big bag
PRODUITS PROPOSÉS	Bûches
PRODUCTION 2014	19 000 stères
CLIENTÈLE	Particuliers et vente en gros
SITE WEB	www.boisbuche-bassenormandie.fr
TÉLÉPHONE	02 31 51 46 15
PRÉSIDENT	Philippe Le Roulley

BOIS BÛCHE

LES FILIALES ONF

Bois Bûche
Centre-Atlantique

BOIS BÛCHE
— CENTRE ATLANTIQUE —



BOIS BÛCHE PALETTISÉ SOUS HANGAR

SITE	Villedieu-sur-Indre (36 Indre)
ZONE DE CHALANDISE	Aquitaine Bretagne Centre Pays-de-la-Loire Poitou-Charente
CERTIFICATION	PEFC
ESSENCES	Feuillus durs (chêne, hêtre, charme...)
LONGUEURS	25 - 33 - 50 cm et 1 - 2 m
MARQUE	Le Bois de Feu®
CONDITIONNEMENTS	Vrac, palette et ballot
PRODUITS PROPOSÉS	Bûches
PRODUCTION 2014	38 000 stères (y compris 1 - 2 m)
CLIENTÈLE	Professionnels (vente en gros)
SITE WEB	www.boisbuche-onf.fr
TÉLÉPHONE	02 54 47 86 33
DIRECTEUR	Hervé Paillard

BOIS BÛCHE

LES FILIALES ONF

ONF Boissec
Bois Bûche Nord-Pas-de-Calais



CELLULE MOBILE DE SÉCHAGE BOIS BÛCHE

SITES	Sainghin-en-Mélantois (59 Nord) Vieille-Eglise (62 Pas-de-Calais)
ZONE DE CHALANDISE	59 Nord 62 Pas-de-Calais
CERTIFICATION	PEFC
ESSENCES	Feuillus durs (chêne, hêtre, charme...)
LONGUEURS	25 - 33 - 40 - 50 cm et 2 m
MARQUE	Le Bois de Feu®
CONDITIONNEMENT	Vrac
PRODUITS PROPOSÉS	Bûches, allume-feux (filet), granulés bois (sac) et bois densifié (sac)
PRODUCTION 2014	10 000 stères
CLIENTÈLE	Particuliers et vente en gros
SITE WEB	www.onfboissec.fr
TÉLÉPHONE	03 61 31 84 71
DIRECTEUR	Olivier Adriansen

BOIS BÛCHE

LES FILIALES ONF

Barascud
Bois Bûche Languedoc-Roussillon



STOCKAGE DES BIG BAG AÉRÉS SUR PLATEFORME

SITE	Maureilhan (34 Hérault)
ZONE DE CHALANDISE	11 Aude 30 Gard, 34 Hérault 66 Pyrénées-Orientales
CERTIFICATION	PEFC
ESSENCES	Feuillus durs (chêne, hêtre, charme...)
LONGUEURS	25 - 33 - 50 cm
MARQUE	Le Bois de Feu®
CONDITIONNEMENTS	Big bag et vrac
PRODUITS PROPOSÉS	Bûches et granulés bois (sac)
PRODUCTION 2014	3 000 stères
CLIENTÈLE	Particuliers
SITE WEB	www.bois-buche-lr.fr
TÉLÉPHONE	04 99 41 06 53
DIRECTEUR	Roland Barascud

BOIS BÛCHE

LES LICENCIÉS ONF

Bois Bûche
Normandie

BOIS BÛCHE
NORMANDIE



BOIS BÛCHE EN VRAC SUR PLATEFORME

SITE	Lanquetot (76 Seine-Maritime)
ZONE DE CHALANDISE	27 Eure 76 Seine-Maritime
CERTIFICATION	PEFC
ESSENCES	Feuillus durs (chêne, hêtre, charme...)
LONGUEURS	33 - 50 cm
MARQUE	Le Bois de Feu®
CONDITIONNEMENT	Vrac
PRODUITS PROPOSÉS	Bûches
PRODUCTION 2014	6 000 stères
CLIENTÈLE	Particuliers
SITE WEB	www.boisbuche-normandie.com
TÉLÉPHONE	02 32 82 07 30
PRÉSIDENT	Patrick Legrand

BOIS BÛCHE

LES AFFILIÉS ONF

SOFEB



BOIS BÛCHE EN BALLOT SUR PLATEFORME

SITES	Aubagne (13 Bouches-du-Rhône) Fréjus (83 Var)
ZONE DE CHALANDISE	06 Alpes-Maritimes 13 Bouches-du-Rhône 83 Var
ESSENCES	Feuillus durs (chêne, hêtre, charme...)
LONGUEURS	33 - 50 cm et 1 m
MARQUE	Le Bois de Feu®
CONDITIONNEMENTS	Vrac, ballot et big bag
PRODUITS PROPOSÉS	Bûches
PRODUCTION 2014	3 000 stères
CLIENTÈLE	Particuliers
TÉLÉPHONE	04 42 18 45 22
DIRECTEUR	Gérald Masini

BOIS BÛCHE

JB BOIS

LES LICENCIÉS ONF



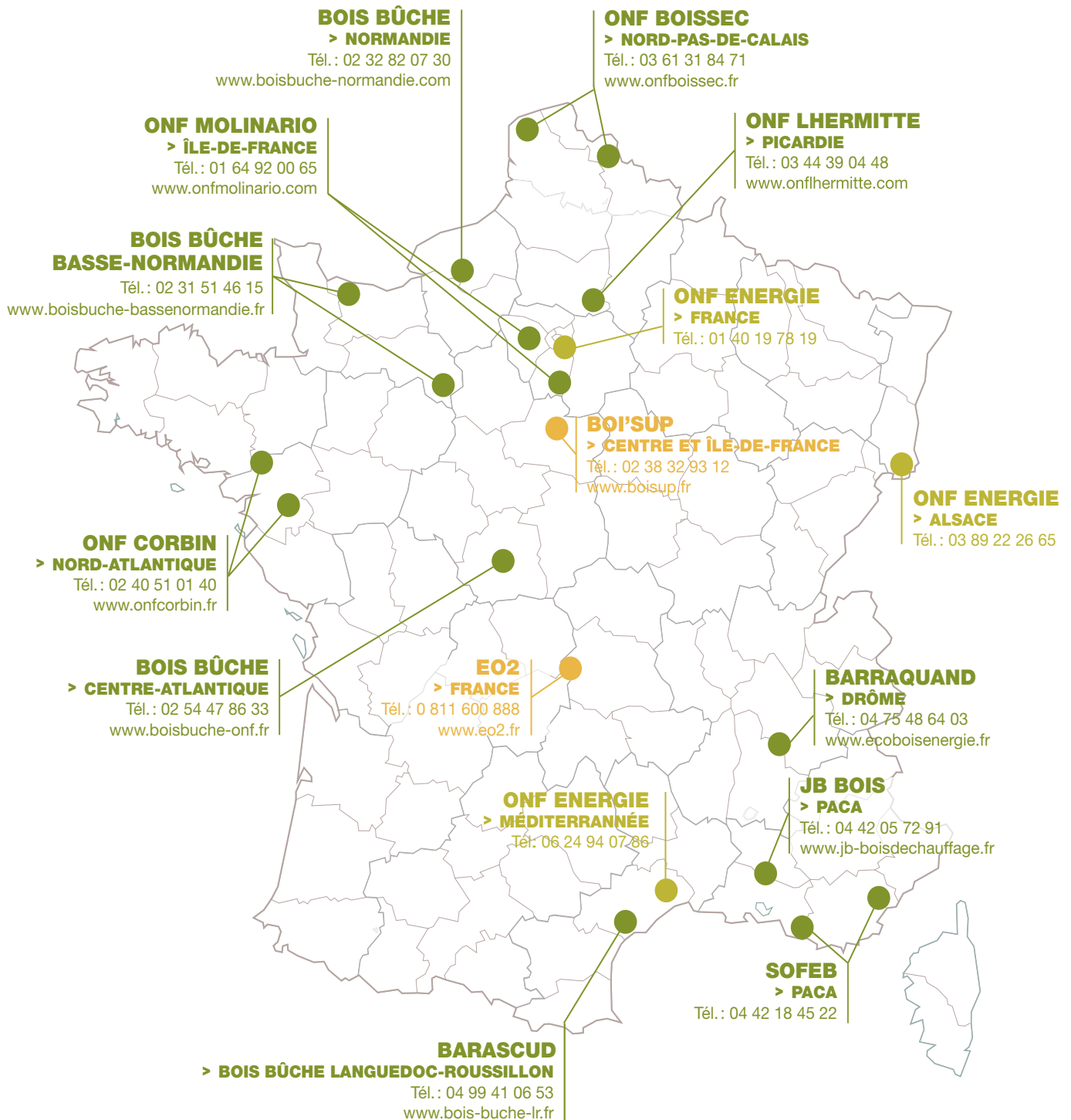
STOCKAGE DE BOIS SOUS HANGAR

SITE	Orgon (Bouches-du-Rhône)
ZONE DE CHALANDISE	13 Bouches-du-Rhône 84 Vaucluse
ESSENCES	Feuillus durs (chêne, hêtre, charme...)
LONGUEURS	25 - 33 - 50 cm
MARQUE	Le Bois de Feu®
CONDITIONNEMENT	Vrac
PRODUITS PROPOSÉS	Bûches et allume-feux (filet)
DÉMARRAGE MI 2014	3 000 stères
CLIENTÈLE	Particuliers
SITE WEB	www.jbboxboisdechauffage.wordpress.com
TÉLÉPHONE	04 42 05 72 91
DIRECTEUR	Jean Berneau



LOCALISATION DES MEMBRES DU RÉSEAU ONF ENERGIE BOIS

CARTE DE LOCALISATION DES MEMBRES DU RÉSEAU



● BOIS BÛCHE ● GRANULÉS BOIS ● PLAQUETTES FORESTIÈRES

Contacts

EQUIPE COMMERCIALE

- **Annaëlle Koubemba** - 01 40 19 71 71 / 06 18 68 35 23 – annaelle.koubemba@onf.fr
- **Myriam Chabagno-Lapie** - 01 40 19 79 11 / 06 03 10 48 14 – myriam.chabagno-lapie@onf.fr

PRESSE

- **Christiane Baroche** - 01 40 19 58 07 / 06 07 78 09 84 – christiane.baroche@onf.fr

ADRESSE POSTALE

ONF - 2, AVENUE DE SAINT-MANDÉ - 75570 PARIS CEDEX 12

**CHOISISSEZ ET COMMANDEZ
VOTRE COMBUSTIBLE BOIS SUR LE SITE**

www.onf-energie-bois.com